

ATELIER D'ARCHITECTURE BERTHELOT MOCKA-CELESTINE

VILLE DE BAIE MAHAULT

COORDINATION GENERALE SECURITE WTC



MAITRE D'OUVRAGE :  
CII ILES DE GUADELOUPE

PLANS DE SECURITE



DATE		STADE	ECH:	N° PLAN
JUILLET 2020	LOCALISATION DES EAS : DOSSIER AMENAGEMENT	EAS DETAIL	1:102,56	

DATES	IND:	MODIFICATIONS



ATELIER BMC

**COMPLEXE WORL TRADE CENTER**

VILLE DE BAIE-MAHAULT  
MAITRE D'OUVRAGE :  
**COMPLEXE WORLD TRADE CENTER**

**PLAN DE COORDINATION GENERALE DE SECURITE**

DATE

DECEMBRE  
2022

STADE

**EAS DETAIL**

ECH:

N° PLAN

**1**

**PLAN DE SITUATION**

DATES

IND:

MODIFICATIONS







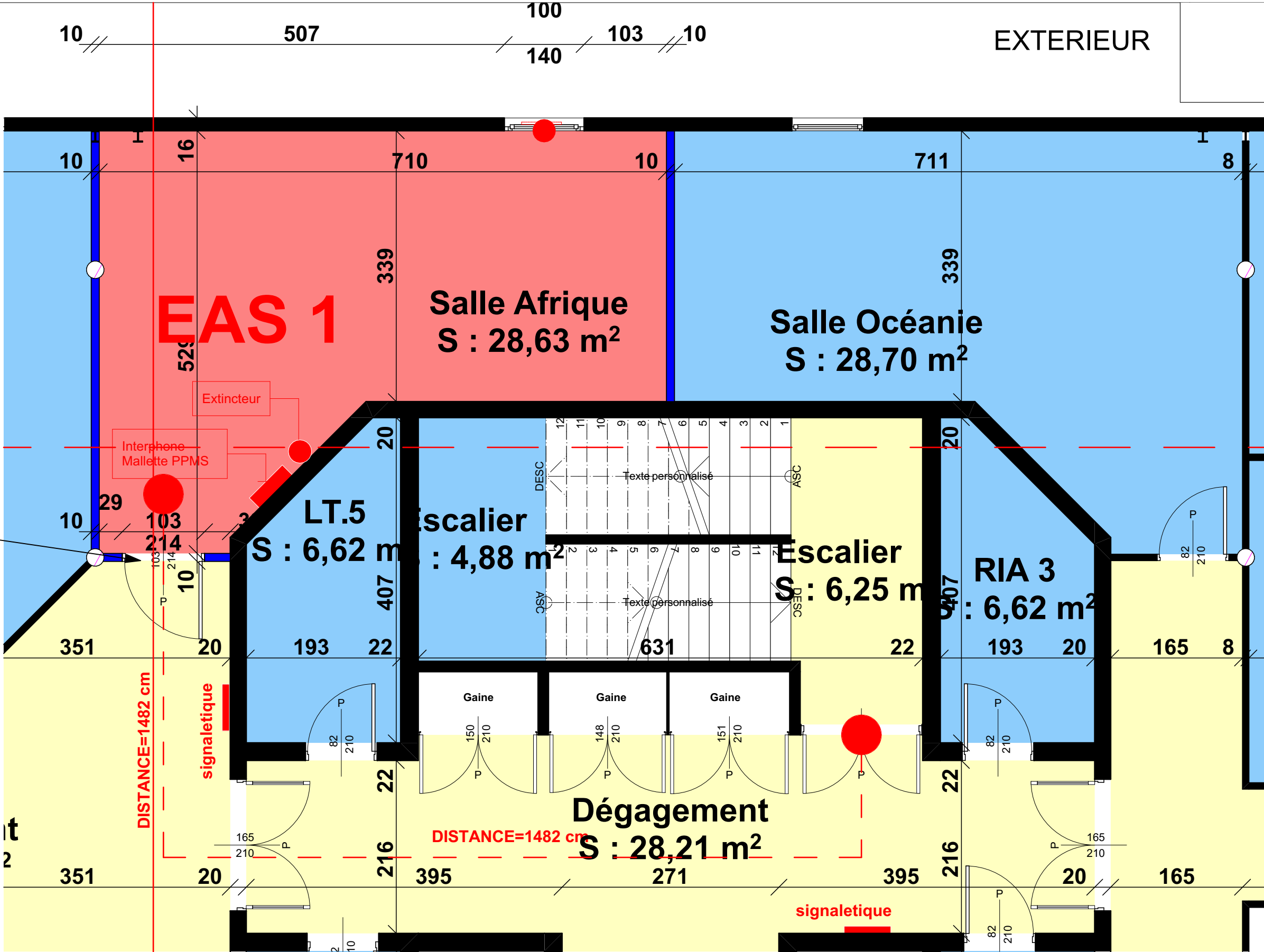


Dispositions pour espaces d'attente sécurisée

Le local doit rester ouvert pendant l'exploitation (horaires d'ouverture du bâtiment). Nulle entrave à l'entrée de celui ci ne doit exister. Il peut servir d'espace de réunion dans lequel aucun matériel ne sera stocké , pour ne pas être dérobé. Ce local sera pourvu d'interphone ou de téléphone relié au PC, avec bouton d'urgence identifié et localisé, accessible aux personnes sourdes et malentendantes. Cet espace ne pourra être un local à risque. (incendie) Sa capacité d'accueil est suffisante. Il possède un ouvrant en façade, la commande sera rendue accessible par la personne en fauteuil roulant. Ce local sera muni d'un éclairage de sécurité conforme EC 10. Un balisage sera opéré pour indiquer clairement la localisation de ce local sur les plans schématiques de sécurité affichés dans les coursives. En présence de public, son accès restera libre. Sa localisation doit figurer Les consignes seront affichées et bien visibles. Un extincteur à eau pulvérisée doit être installé dans ce local. Les parois et la porte seront coupe-feu 1H. La porte sera munie d'un ferme-porte. Un sondage des cloisons existantes est à prévoir pour identifier la potentiel coupe feu. Celles-ci seront remplacées si les échantillons prélevés ne satisfont pas les pré-requis, à savoir : Cloison coupe-feu 1h00, qui doivent remonter jusqu'au plancher haut de l'étage concerné. Il sera également réalisé un colmatage coupe feu et des clapets coupe feu des conduites repérées sur place, dans les faux plafonds.

Distance à l'escalier : 14,82 m

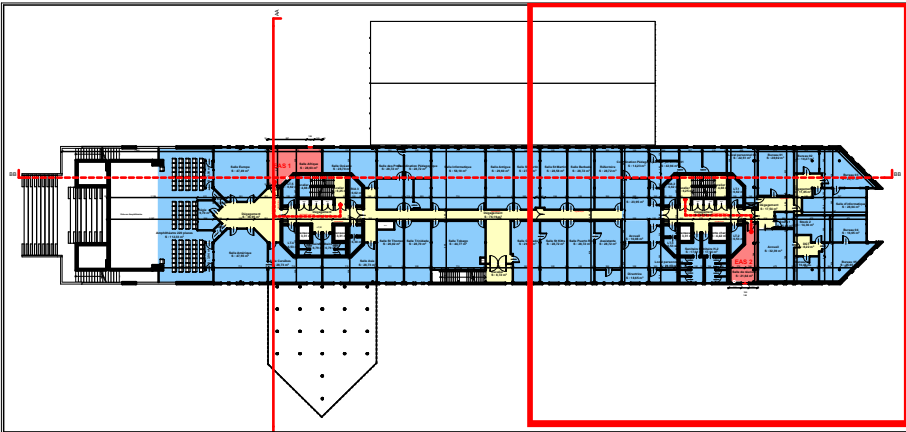
Entrée +  
Ferme-porte  
passage 90  
cm minimum



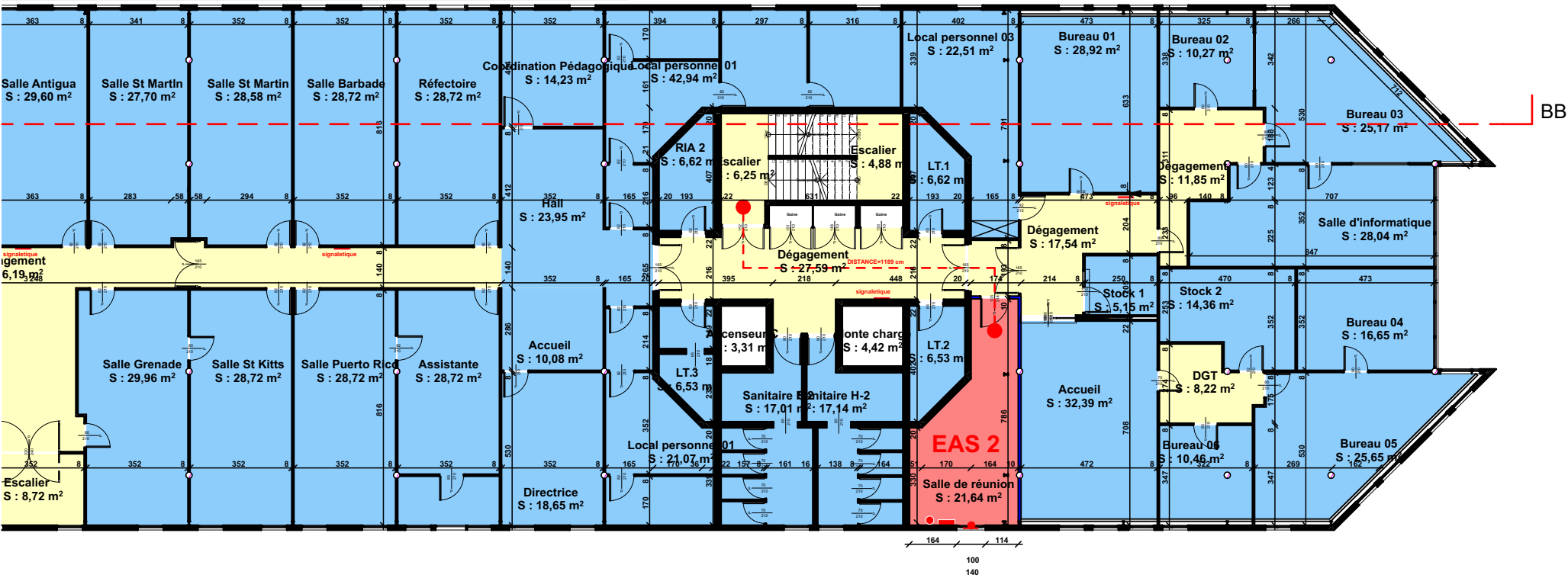
NIV 1 DETAIL EAS 1

1:50,  
1:16,67





1. NIV 1 1:1000



Dispositions pour espaces d'attente sécurisée

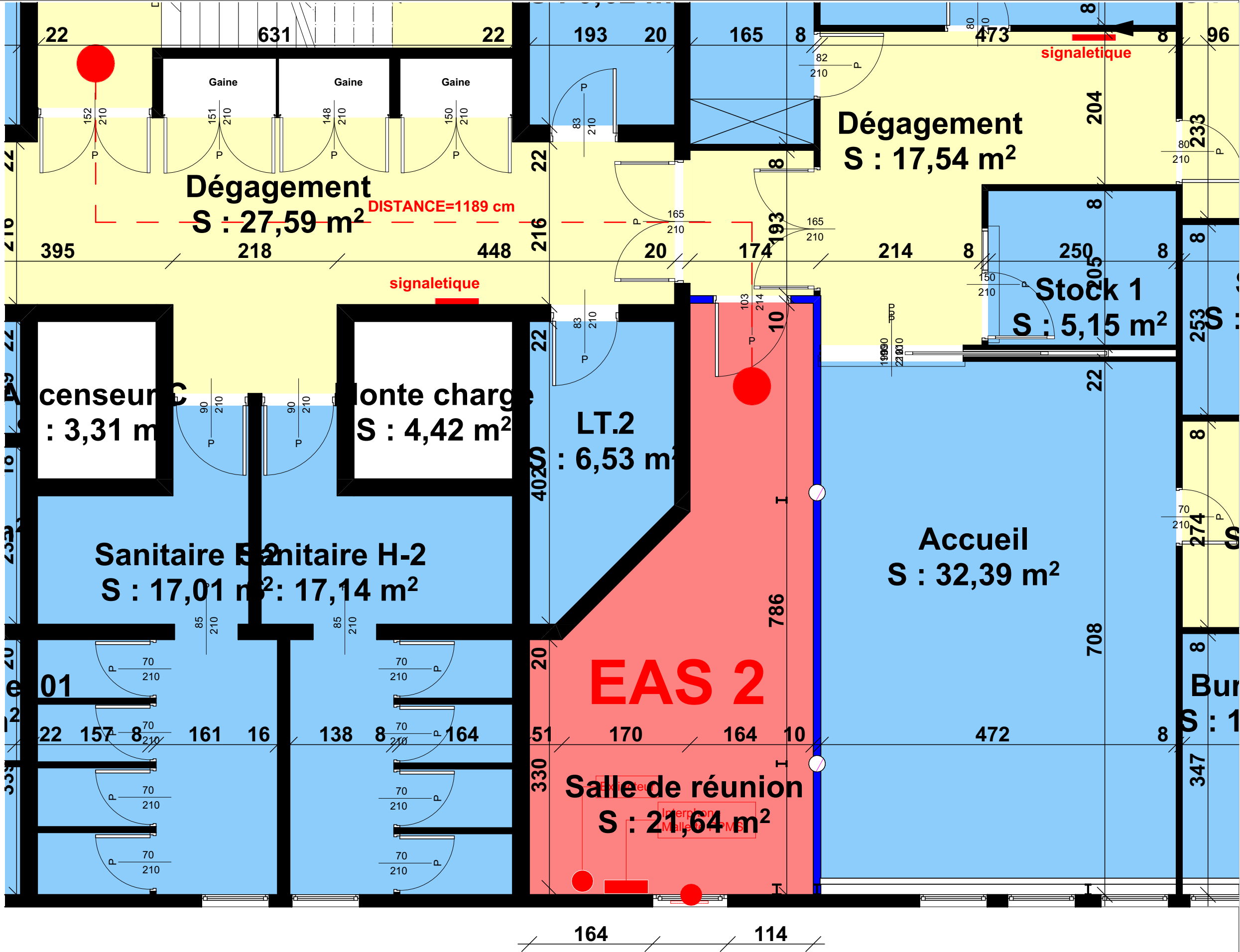
Le local doit rester ouvert pendant l'exploitation (horaires d'ouverture du bâtiment). Nulle entrave à l'entrée de celui ci ne doit exister. Il peut servir d'espace de réunion dans lequel aucun matériel ne sera stocké , pour ne pas être dérobé.  
Ce local sera puvu d'interphone ou de téléphone relié au PC, avec bouton d'urgence identifié et localisé, accessible aux personnes sourdes et malentendantes. Cet espace ne pourra être un local à risque. (incendie)  
Sa capacité d'accueil est suffisante.  
Il possède un ouvrant en façade, la commande sera rendue accessible par la personne en fauteuil roulant. Une traverse en place oblige les concepteurs à prévoir un aménagement de l'ouverture du chassis.

Ce local sera muni d'un éclairage de sécurité conforme EC 10.  
Un balisage sera opéré pour indiquer clairement la localisation de ce local sur les plans schématiques de sécurité affichés dans les coursives.  
En présence de public, son accès restera libre.  
Sa localisation doit figurer  
Les consignes seront affichées et bien visibles.  
Un extincteur à eau pulvérisée doit être installé dans ce local.  
Les parois et la porte seront coupe-feu 1H. La porte sera munie d'un ferme-porte.  
Un sondage des cloisons existantes est à prévoir pour identifier la potentiel coupe feu. Celles-ci seront remplacées si les échantillons prélevés ne satisfont pas les pré-requis, à savoir : Cloison coupe-feu 1h00, qui doivent remonter jusqu'au plancher haut de l'étage concerné.  
Il sera également réalisé un colmatage coupe feu et des clapets coupe feu des conduites repérées sur place, dans les faux plafonds.

Distance à l'escalier : 11,89 m



Le platelage devra être déposé afin de garantir un accès conforme à la fenêtre.



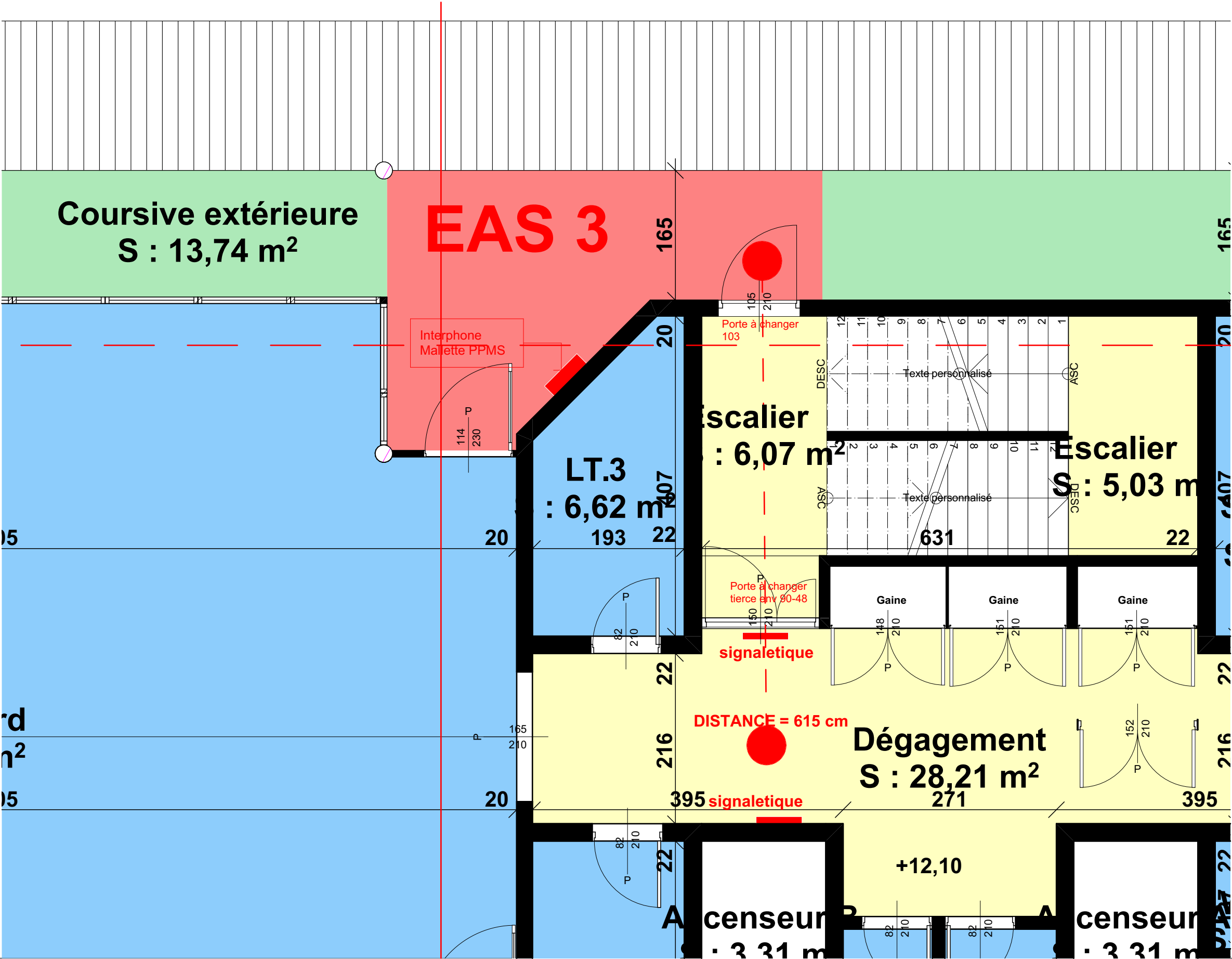




Dispositions pour espaces d'attente sécurisée

Les coursives extérieures font office de EAS naturel.  
Un bouton poussoir qualité extérieur devra être aménagé pour la signalisation de présence. Celui-ci sera IP67

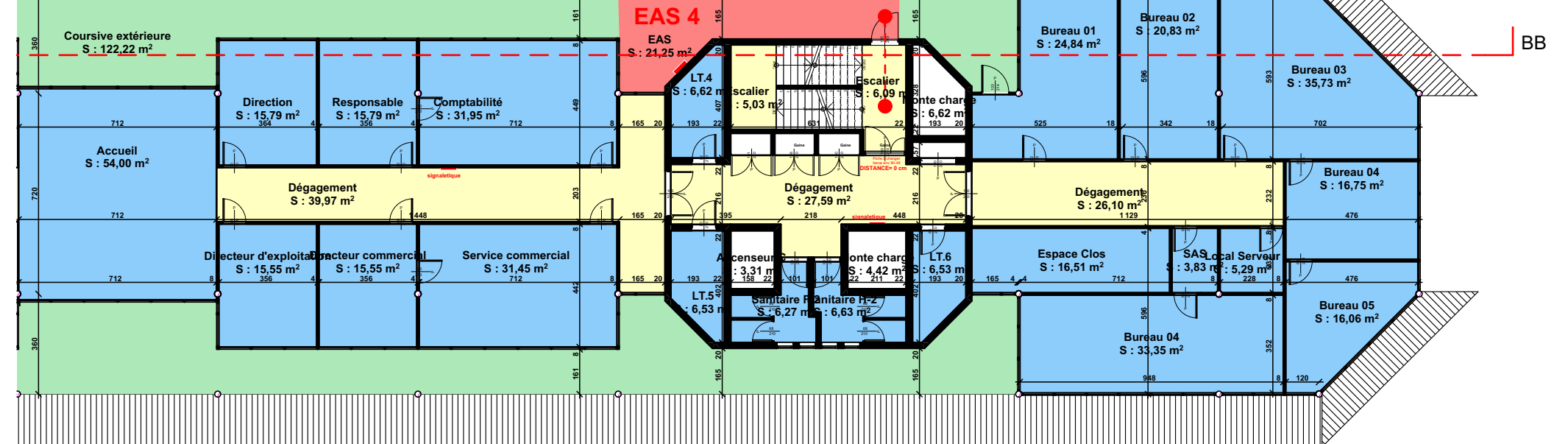
Distance à l'escalier : 13,68 m



NIV 2 DETAIL EAS 3

1:50



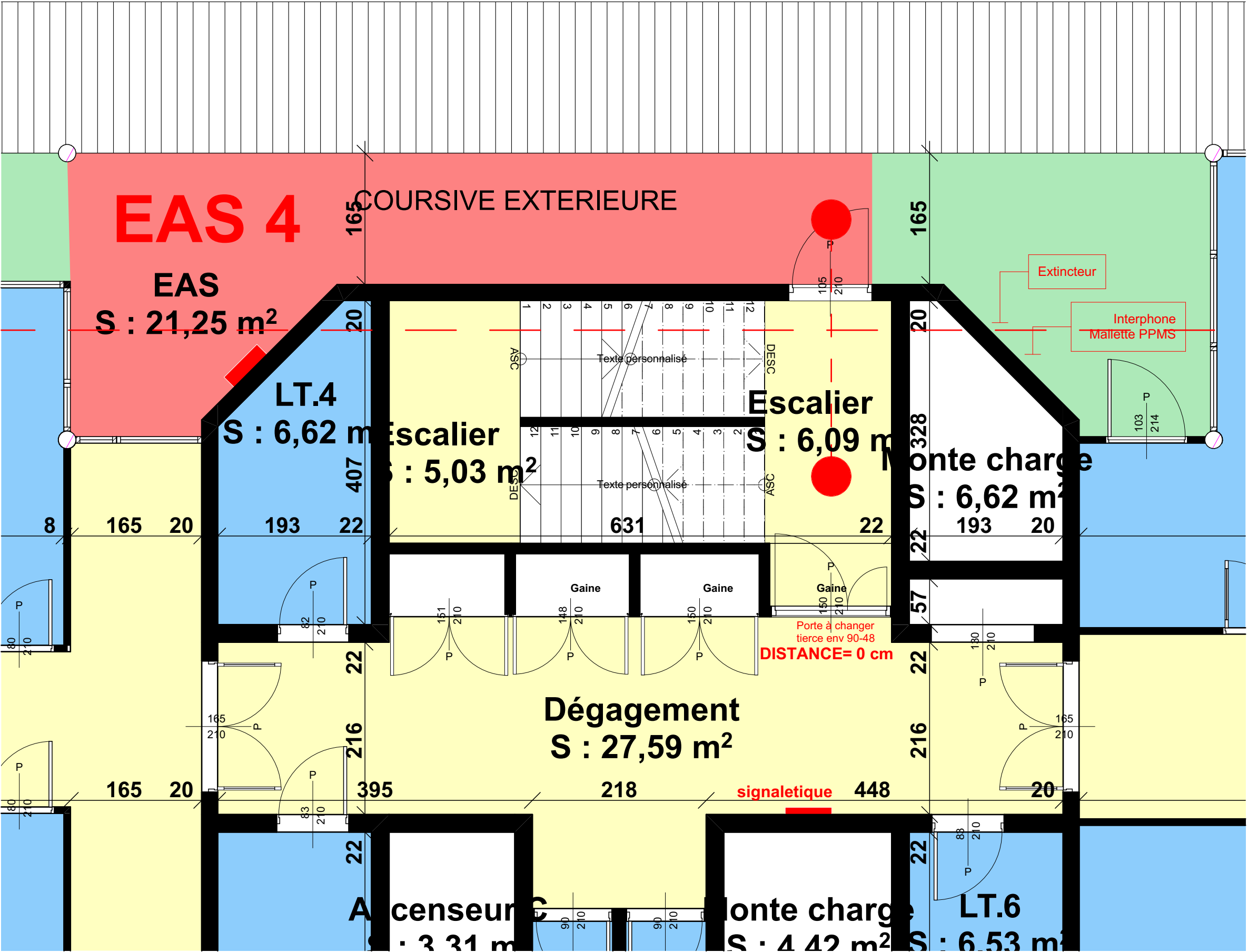




Dispositions pour espaces d'attente sécurisée

Les coursives extérieures font office de EAS naturel.  
Un bouton poussoir qualité extérieur devra être aménagé pour la signalisation de présence.

Distance à l'escalier : 14,29 m



NIV 2 DETAIL EAS 4

1:50



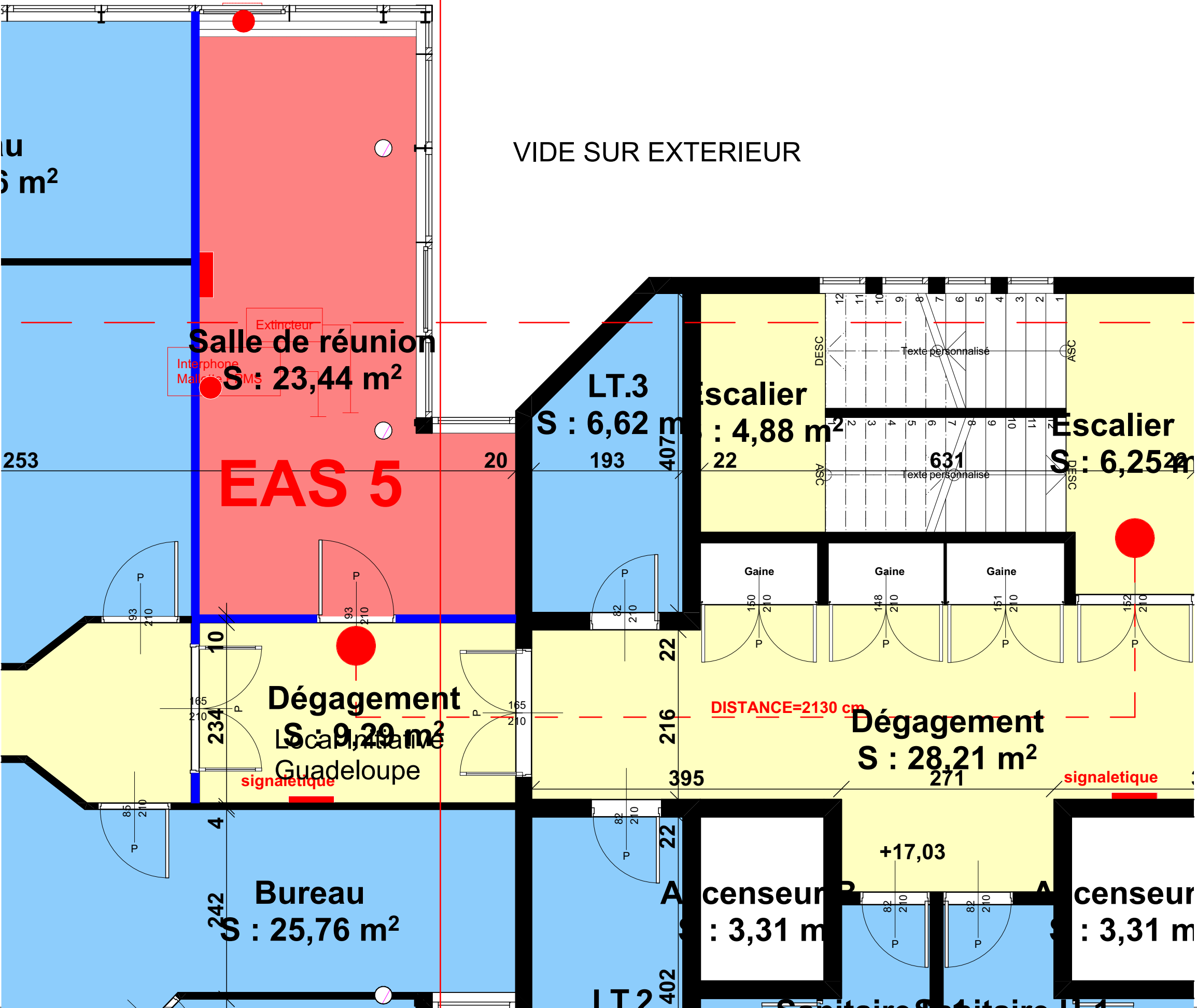


1:200,  
1:1000

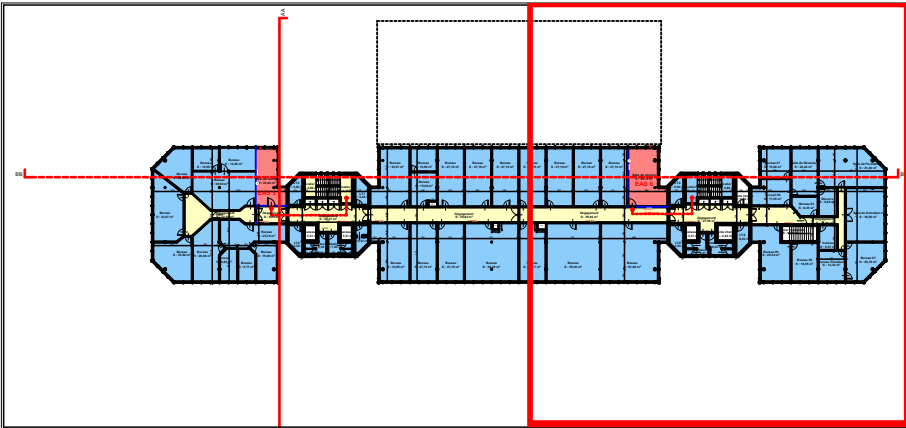
Dispositions pour espaces d'attente sécurisée

Le local doit rester ouvert pendant l'exploitation (horaires d'ouverture du bâtiment). Nulle entrave à l'entrée de celui ci ne doit exister. Il peut servir d'espace de réunion dans lequel aucun matériel ne sera stocké , pour ne pas être dérobé.  
Ce local sera pourvu d'interphone ou de téléphone relié au PC, avec bouton d'urgence identifié et localisé, accessible aux personnes sourdes et malentendantes.  
Cet espace ne pourra être un local à risque. (incendie)  
Sa capacité d'accueil est suffisante.  
Il possède un ouvrant en façade, la commande sera rendue accessible par la personne en fauteuil roulant.  
Ce local sera muni d'un éclairage de sécurité conforme EC 10.  
Un balisage sera opéré pour indiquer clairement la localisation de ce local sur les plans schématiques de sécurité affichés dans les coursives.  
En présence de public, son accès restera libre.  
Sa localisation doit figurer  
Les consignes seront affichées et bien visibles.  
Un extincteur à eau pulvérisée doit être installé dans ce local.  
Les parois et la porte seront coupe-feu 1H. La porte sera munie d'un ferme-porte.  
Un sondage des cloisons existantes est à prévoir pour identifier la potentiel coupe feu. Celles-ci seront remplacées si les échantillons prélevés ne satisfont pas les pré-requis, à savoir : Cloison coupe-feu 1h00, qui doivent remonter jusqu'au plancher haut de l'étage concerné.  
Il sera également réalisé un colmatage coupe feu et des clapets coupe feu des conduites repérées sur place, dans les faux plafonds.

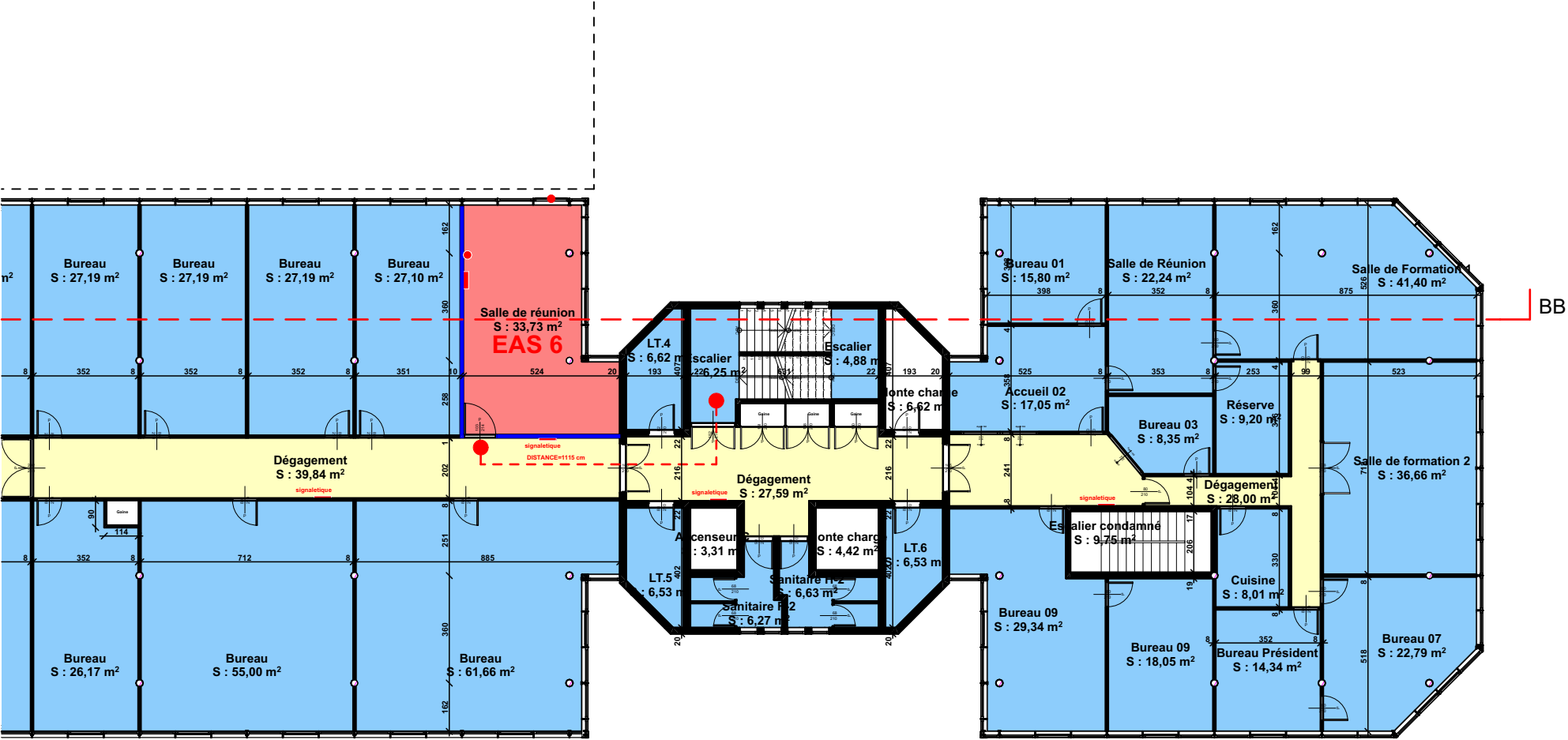
Distance à l'escalier : 15 m







3. NIV 3 1:1000



EAS LOCALISATION NIVEAU 3-B

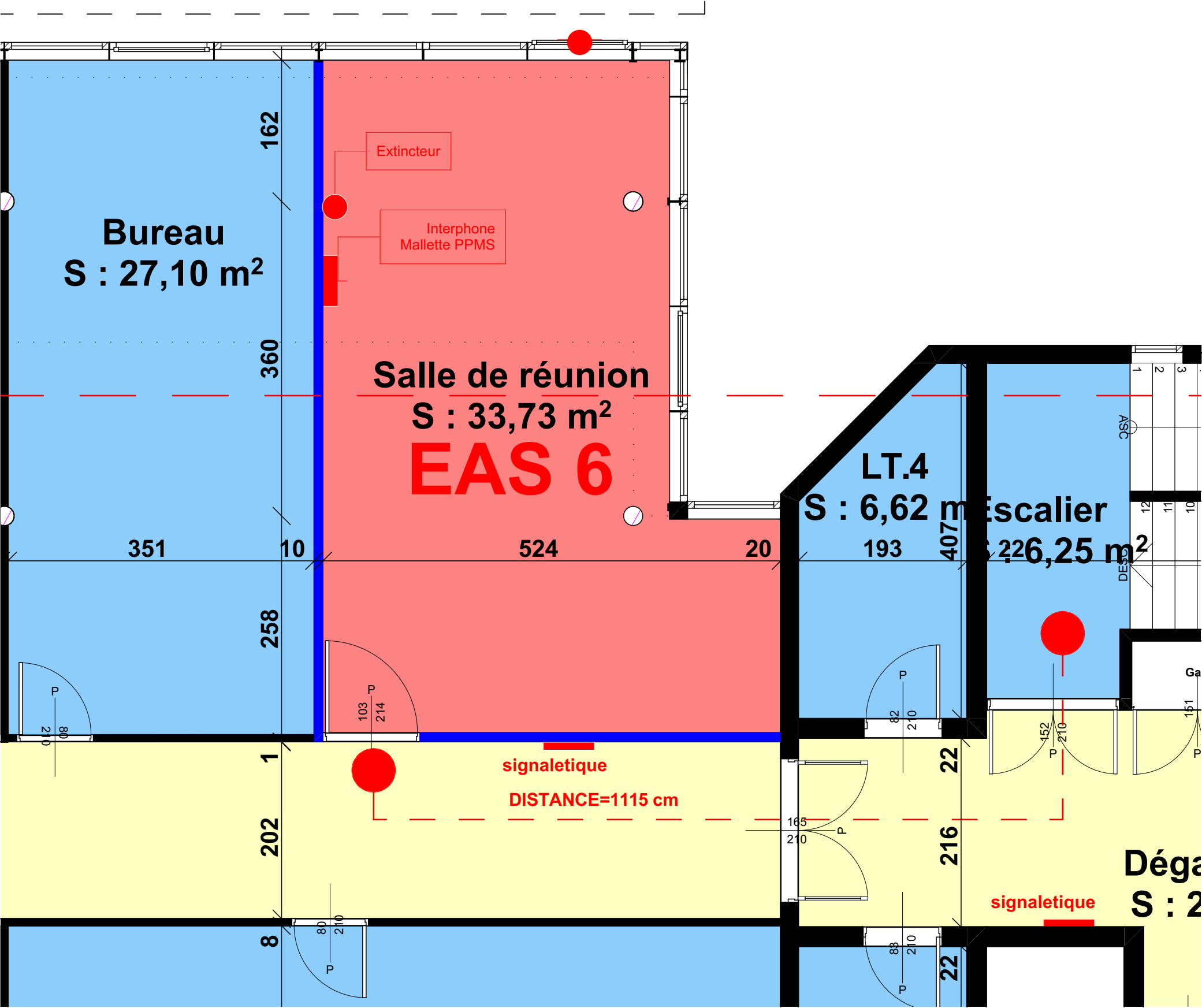
1:200,  
1:1000

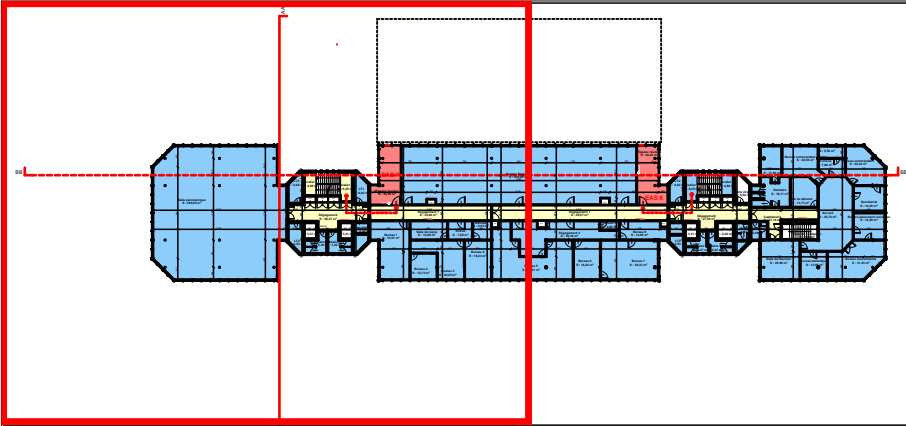


Dispositions pour espaces d'attente sécurisée

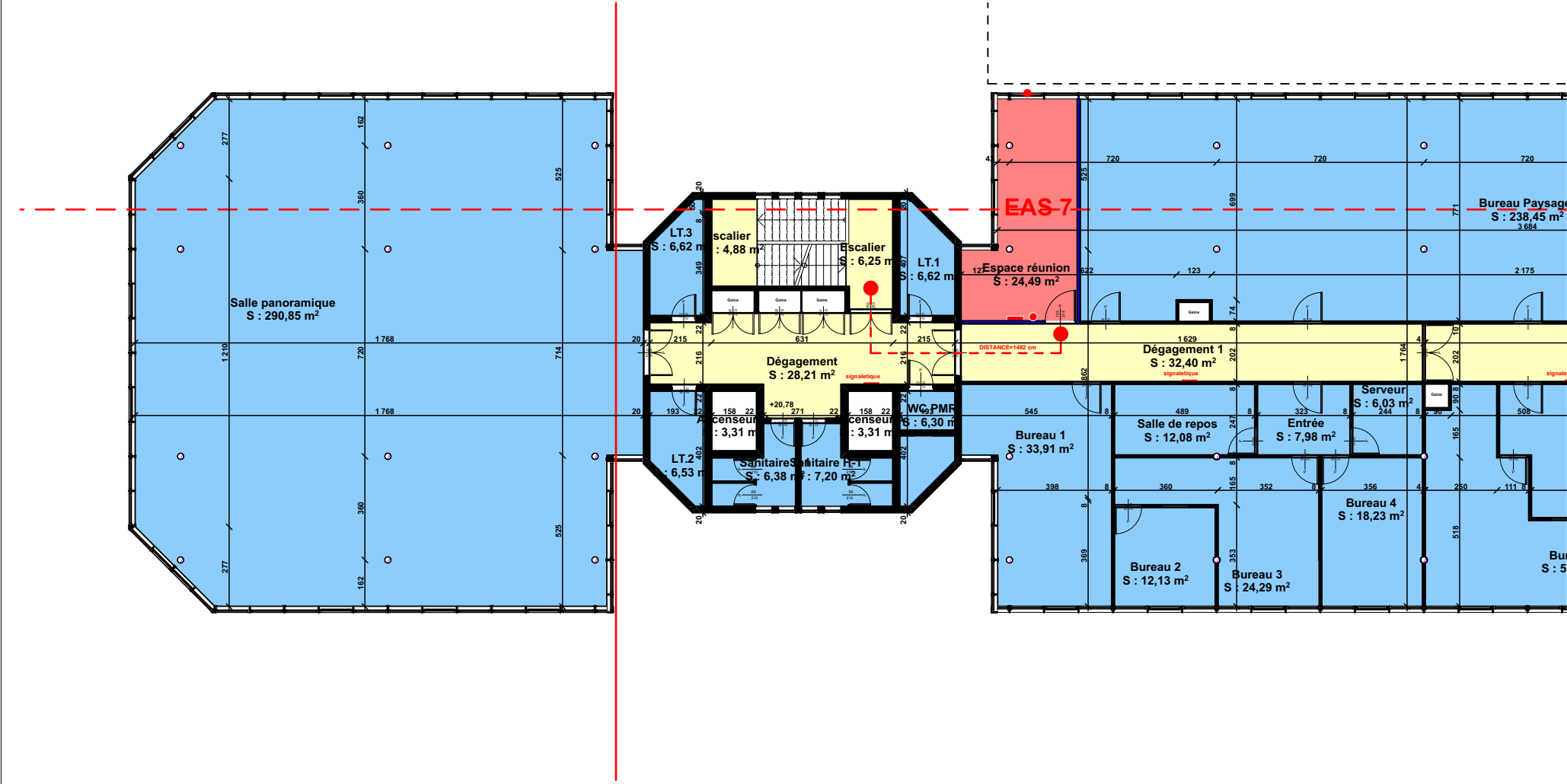
Le local doit rester ouvert pendant l'exploitation (horaires d'ouverture du bâtiment). Nulle entrave à l'entrée de celui ci ne doit exister. Il peut servir d'espace de réunion dans lequel aucun matériel ne sera stocké , pour ne pas être dérobé.  
Ce local sera pouveru d'interphone ou de téléphone relié au PC, avec bouton d'urgence identifié et localisé, accessible aux personnes sourdes et malentendantes.  
Cet espace ne pourra être un local à risque. (incendie)  
Sa capacité d'accueil est suffisante.  
Il possède un ouvrant en façade, la commande sera rendue accessible par la personne en fauteuil roulant.  
Ce local sera muni d'un éclairage de sécurité conforme EC 10.  
Un balisage sera opéré pour indiquer clairement la localisation de ce local sur les plans schématiques de sécurité affichés dans les coursives.  
En présence de public, son accès restera libre.  
Sa localisation doit figurer  
Les consignes seront affichées et bien visibles.  
Un extincteur à eau pulvérisée doit être installé dans ce local.  
Les parois et la porte seront coupe-feu 1H. La porte sera munie d'un ferme-porte.  
Un sondage des cloisons existantes est à prévoir pour identifier la potentiel coupe feu. Celles-ci seront remplacées si les échantillons prélevés ne satisfont pas les pré-requis, à savoir : Cloison coupe-feu 1h00, qui doivent remonter jusqu'au plancher haut de l'étage concerné.  
Il sera également réalisé un colmatage coupe feu et des clapets coupe feu des conduites repérées sur place, dans les faux plafonds.

Distance à l'escalier : 11,15 m





4. NIV 4 1:1000



# EAS LOCALISATION NIVEAU 4-A

1:200,  
1:1000

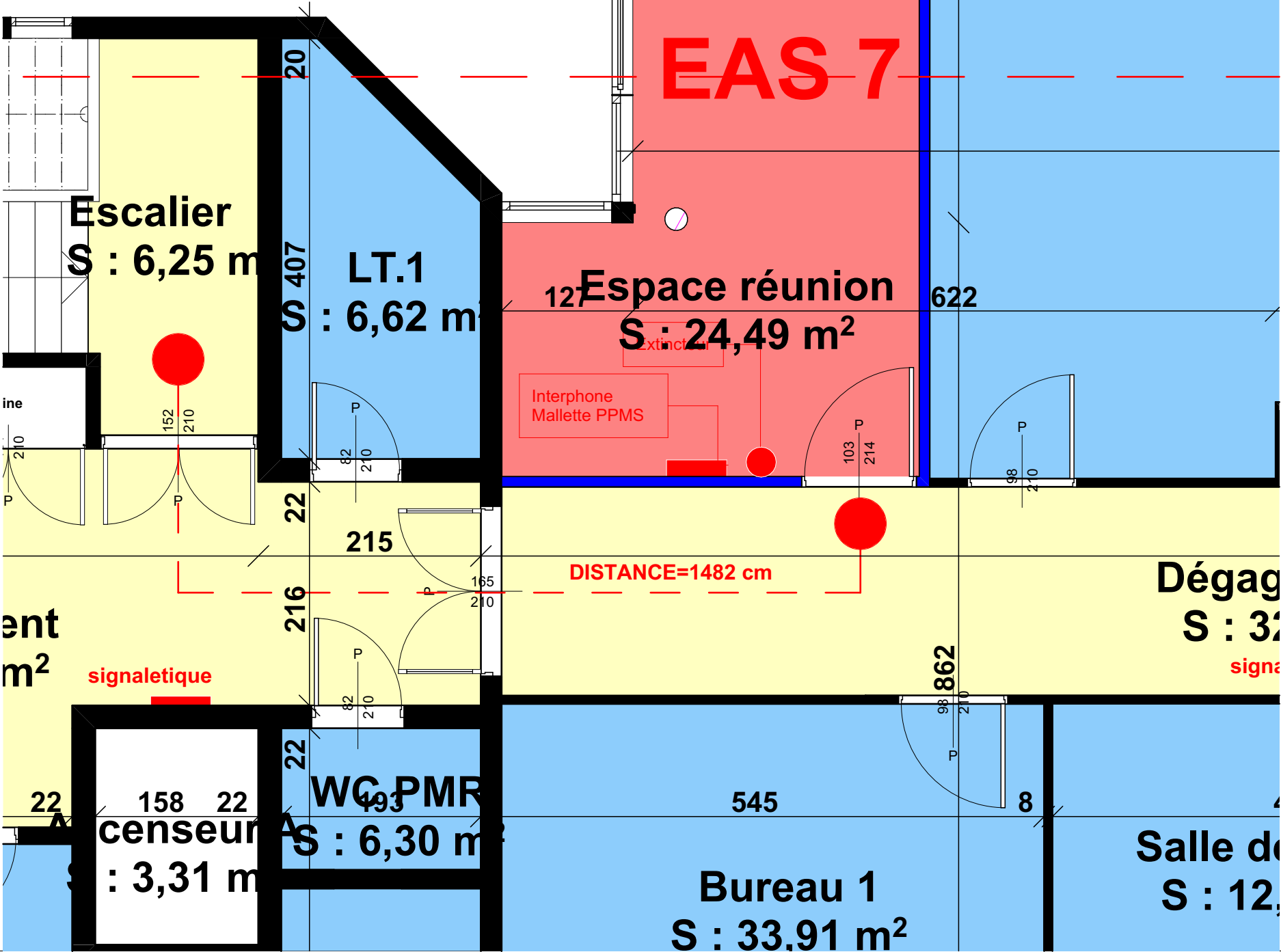




Dispositions pour espaces d'attente sécurisée

Le local doit rester ouvert pendant l'exploitation (horaires d'ouverture du bâtiment). Nulle entrave à l'entrée de celui ci ne doit exister. Il peut servir d'espace de réunion dans lequel aucun matériel ne sera stocké , pour ne pas être dérobé.  
Ce local sera pouvu d'interphone ou de téléphone relié au PC, avec bouton d'urgence identifié et localisé, accessible aux personnes sourdes et malentendantes.  
Cet espace ne pourra être un local à risque. (incendie)  
Sa capacité d'accueil est suffisante.  
Il possède un ouvrant en façade, la commande sera rendue accessible par la personne en fauteuil roulant.  
Ce local sera muni d'un éclairage de sécurité conforme EC 10.  
Un balisage sera opéré pour indiquer clairement la localisation de ce local sur les plans schématiques de sécurité affichés dans les coursives.  
En présence de public, son accès restera libre.  
Sa localisation doit figurer  
Les consignes seront affichées et bien visibles.  
Un extincteur à eau pulvérisée doit être installé dans ce local.  
Les parois et la porte seront coupe-feu 1H. La porte sera munie d'un ferme-porte.  
Un sondage des cloisons existantes est à prévoir pour identifier la potentiel coupe feu. Celles-ci seront remplacées si les échantillons prélevés ne satisfont pas les pré-requis, à savoir : Cloison coupe-feu 1h00, qui doivent remonter jusqu'au plancher haut de l'étage concerné.  
Il sera également réalisé un colmatage coupe feu et des clapets coupe feu des conduites repérées sur place, dans les faux plafonds.

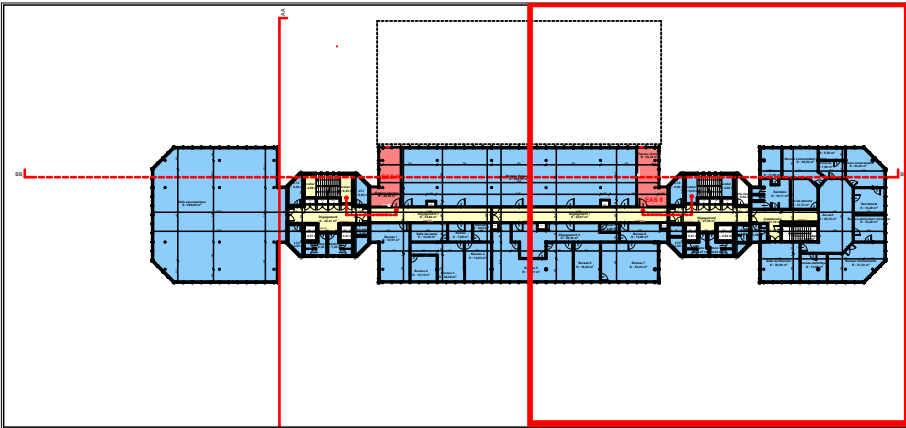
Distance à l'escalier : 14,82 m



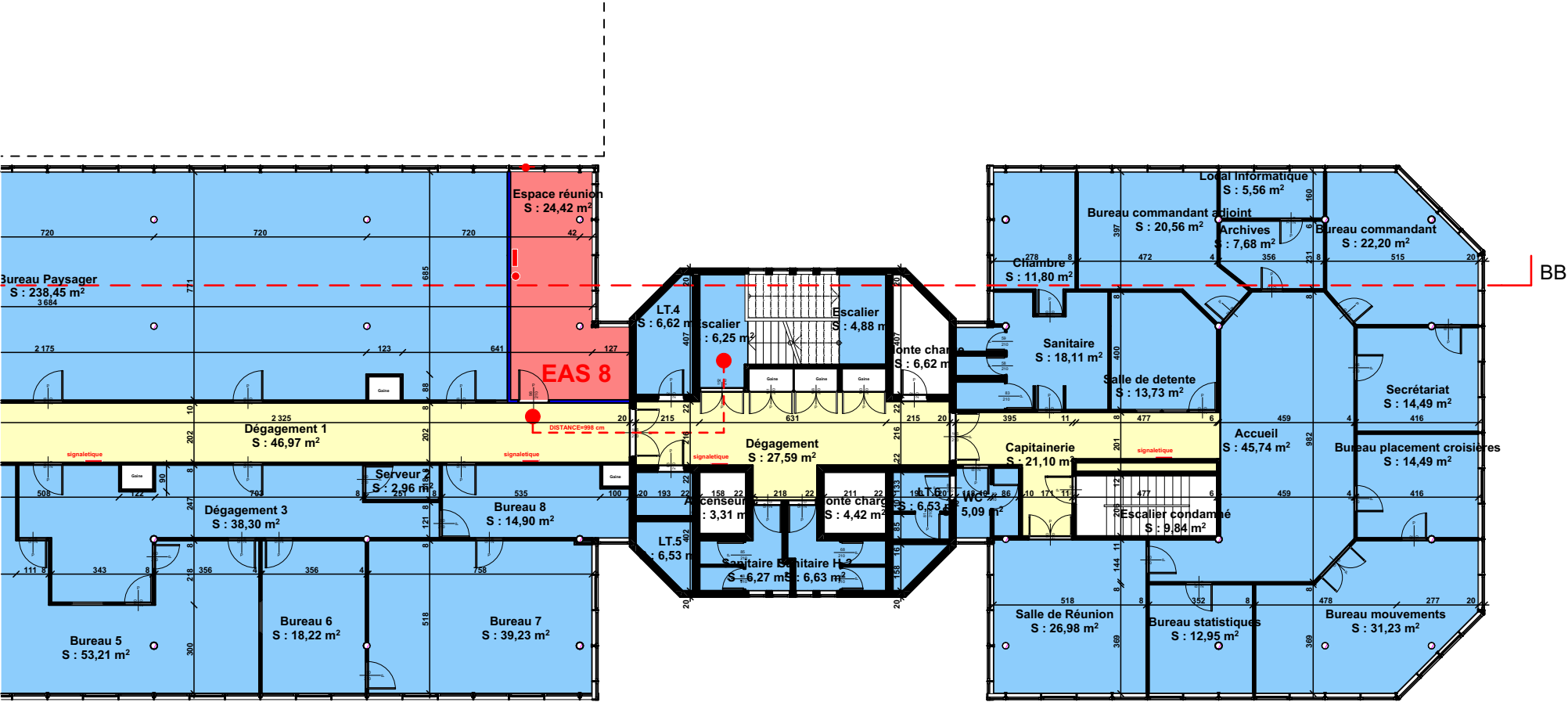
NIV 4 DETAIL EAS 7

1:50,  
1:12,50





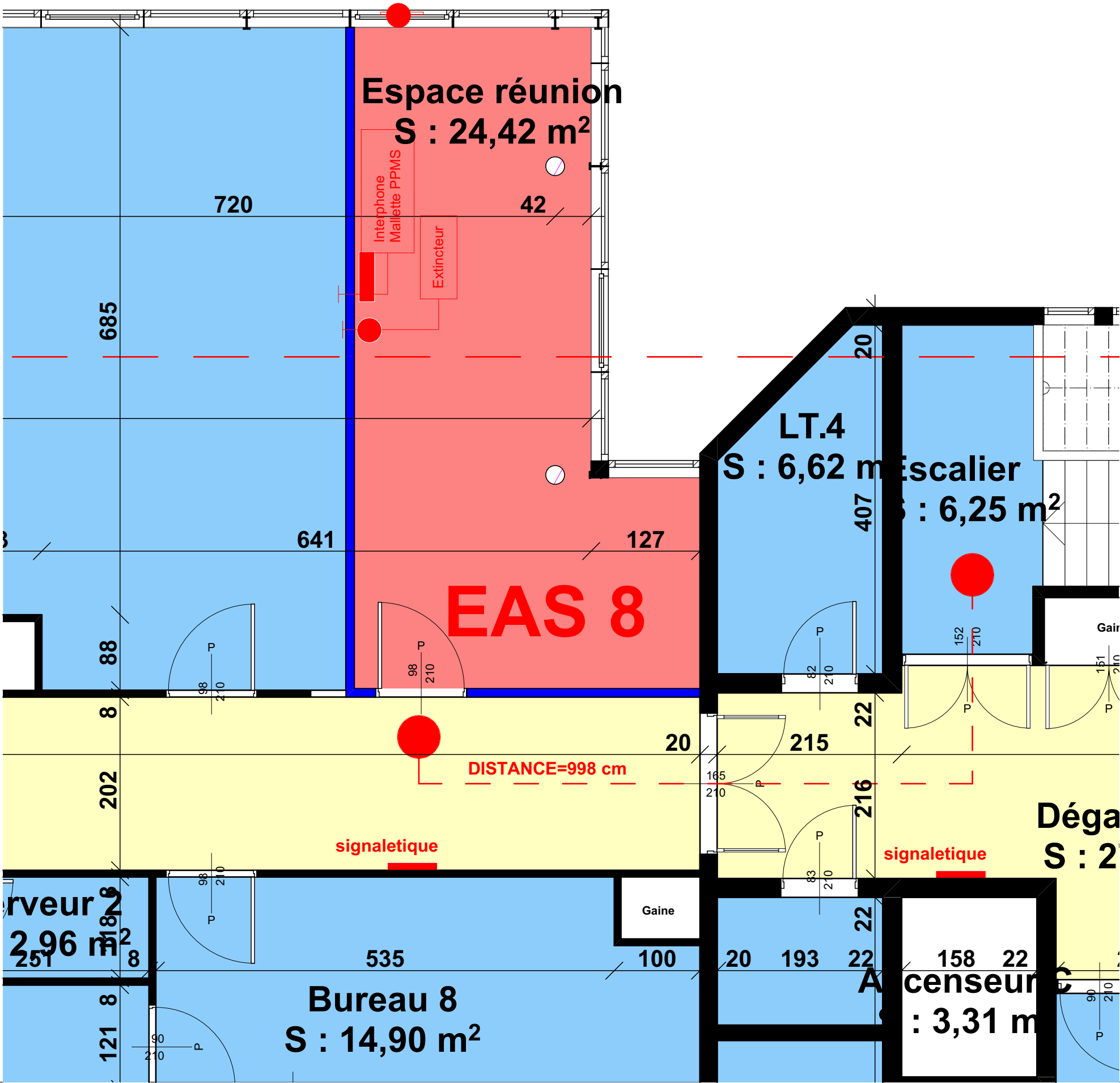
4. NIV 4 1:1000



Dispositions pour espaces d'attente sécurisée

Le local doit rester ouvert pendant l'exploitation (horaires d'ouverture du bâtiment). Nulle entrave à l'entrée de celui ci ne doit exister. Il peut servir d'espace de réunion dans lequel aucun matériel ne sera stocké , pour ne pas être dérobé.  
Ce local sera pourvu d'interphone ou de téléphone relié au PC, avec bouton d'urgence identifié et localisé, accessible aux personnes sourdes et malentendantes.  
Cet espace ne pourra être un local à risque. (incendie)  
Sa capacité d'accueil est suffisante.  
Il possède un ouvrant en façade, la commande sera rendue accessible par la personne en fauteuil roulant.  
Ce local sera muni d'un éclairage de sécurité conforme EC 10.  
Un balisage sera opéré pour indiquer clairement la localisation de ce local sur les plans schématiques de sécurité affichés dans les coursives.  
En présence de public, son accès restera libre.  
Sa localisation doit figurer  
Les consignes seront affichées et bien visibles.  
Un extincteur à eau pulvérisée doit être installé dans ce local.  
Les parois et la porte seront coupe-feu 1H. La porte sera munie d'un ferme-porte.  
Un sondage des cloisons existantes est à prévoir pour identifier la potentiel coupe feu. Celles-ci seront remplacées si les échantillons prélevés ne satisfont pas les pré-requis, à savoir : Cloison coupe-feu 1h00, qui doivent remonter jusqu'au plancher haut de l'étage concerné.  
Il sera également réalisé un colmatage coupe feu et des clapets coupe feu des conduites repérées sur place, dans les faux plafonds.

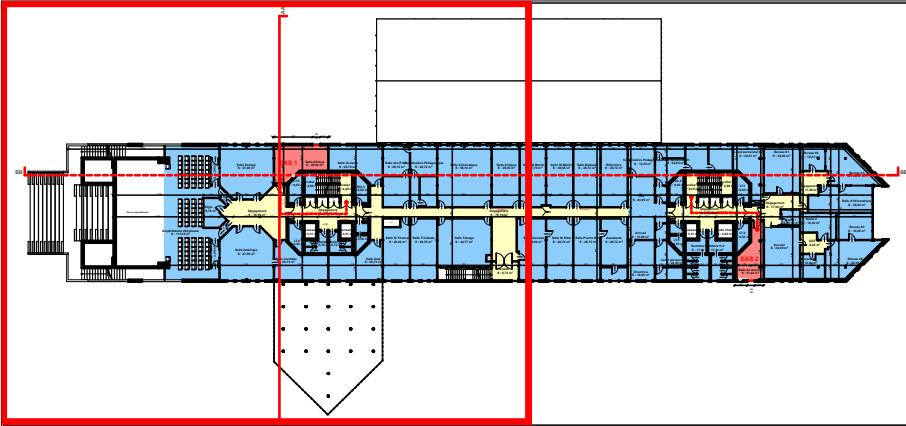
Distance à l'escalier : 9,98 m



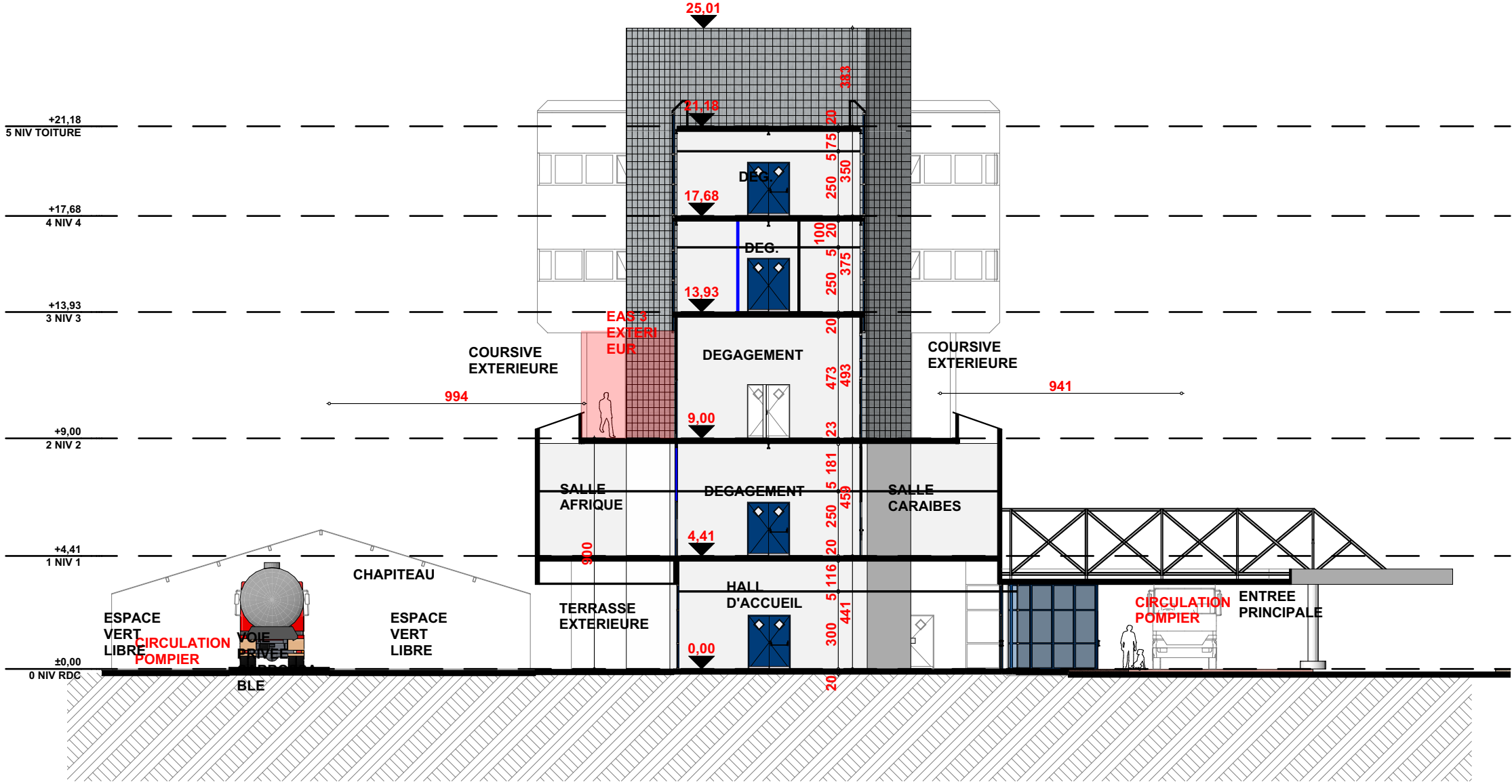
NIV 4 DETAIL EAS 8

1:50





1. NIV 1 1:1000

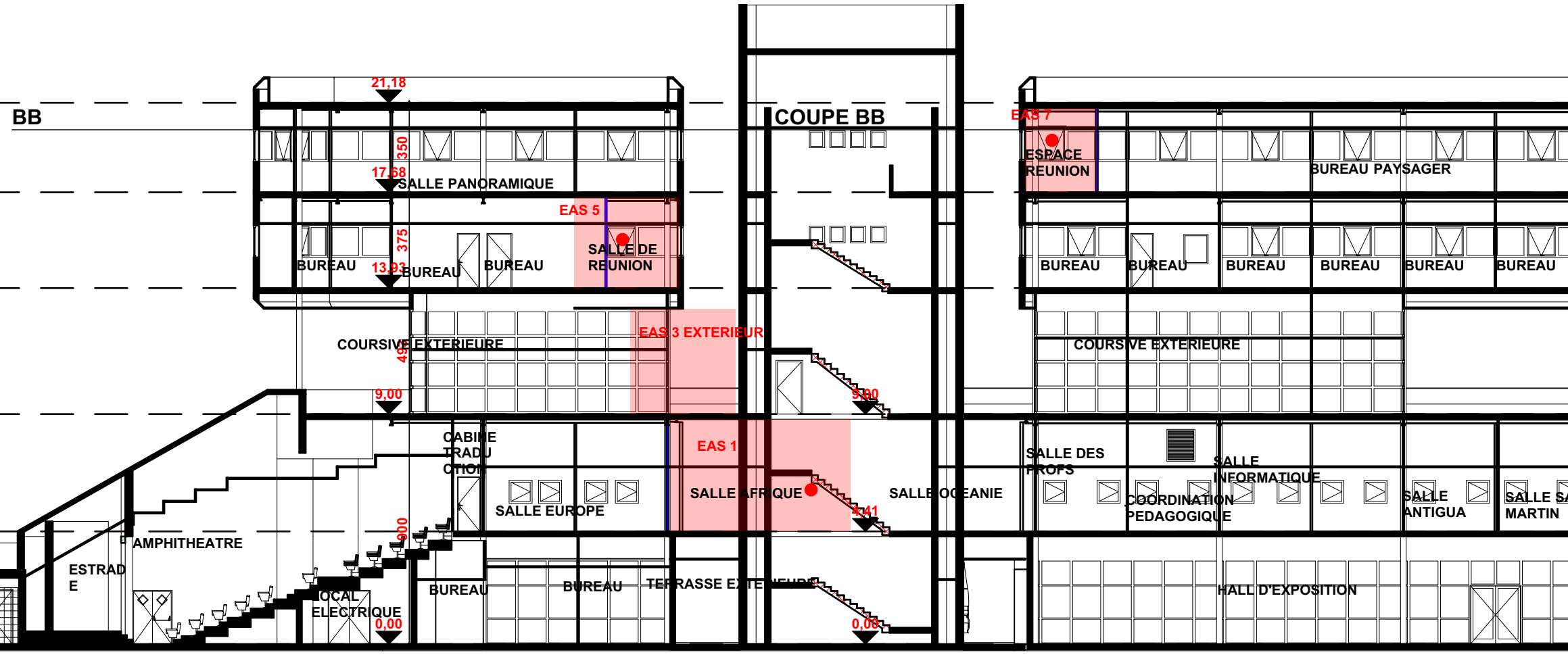


Coupe AA

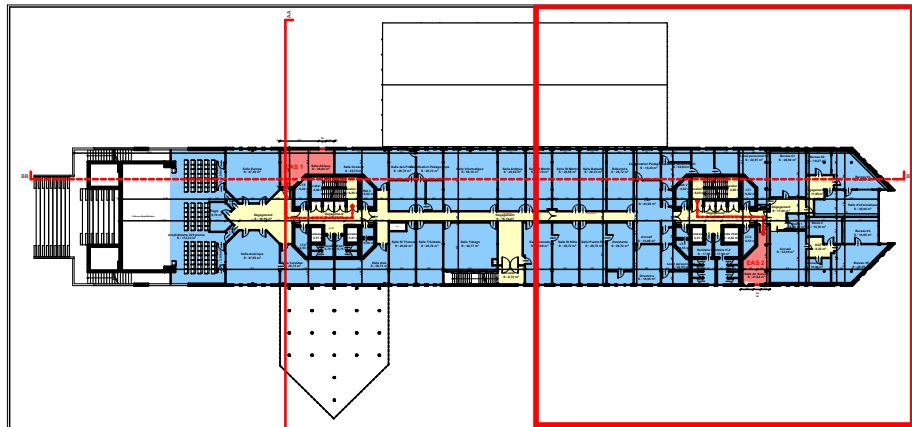
1:200,  
1:1000



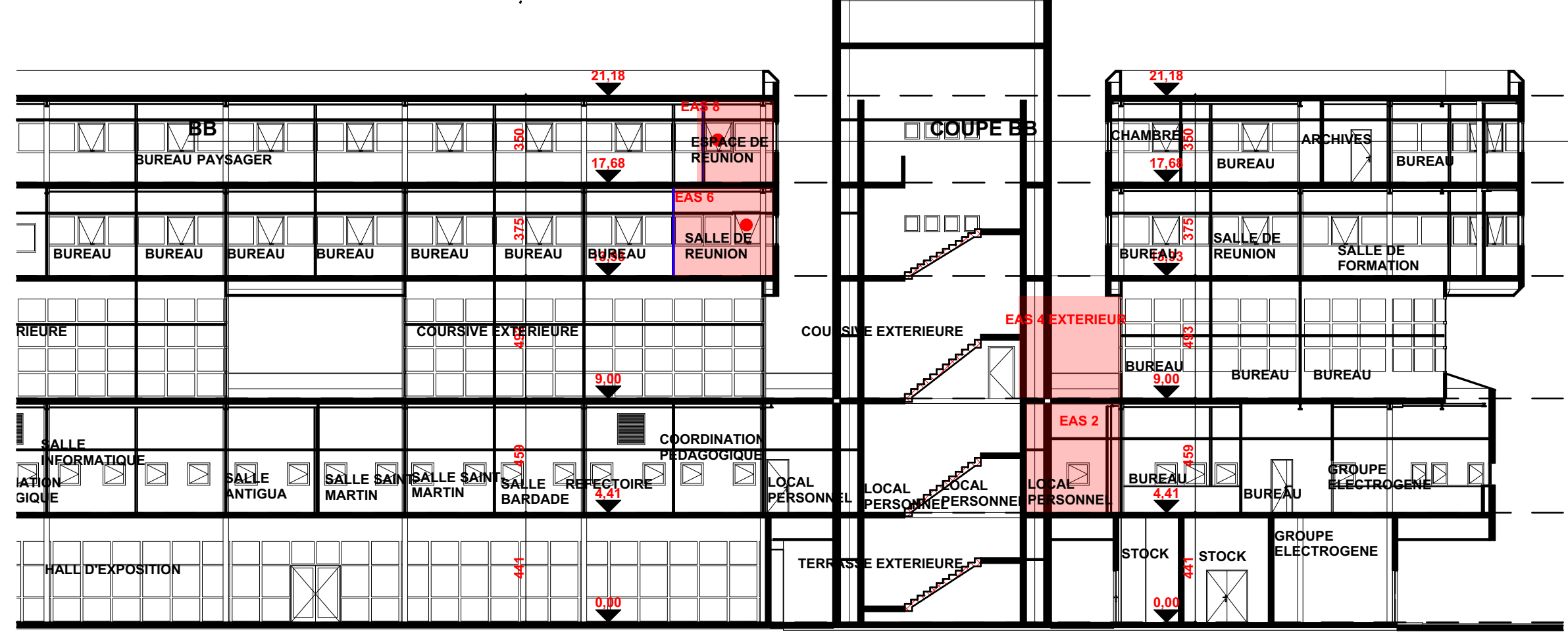




1:200, 1:1000, 1:400
----------------------------



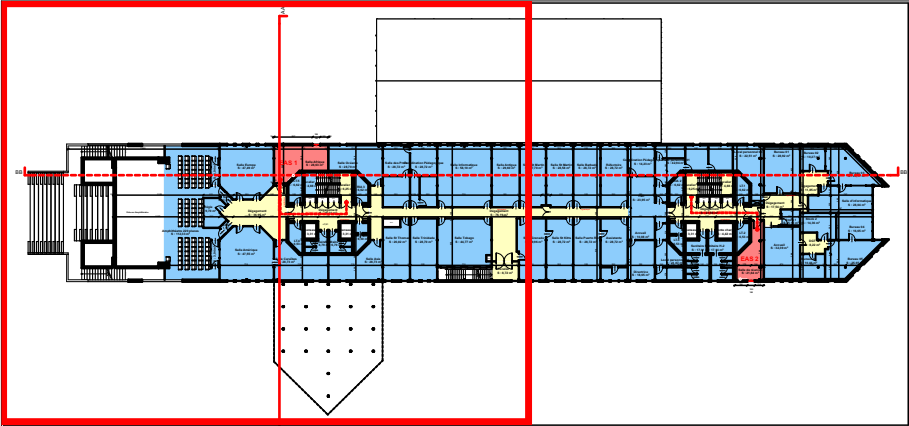
1. NIV 1 1:1000



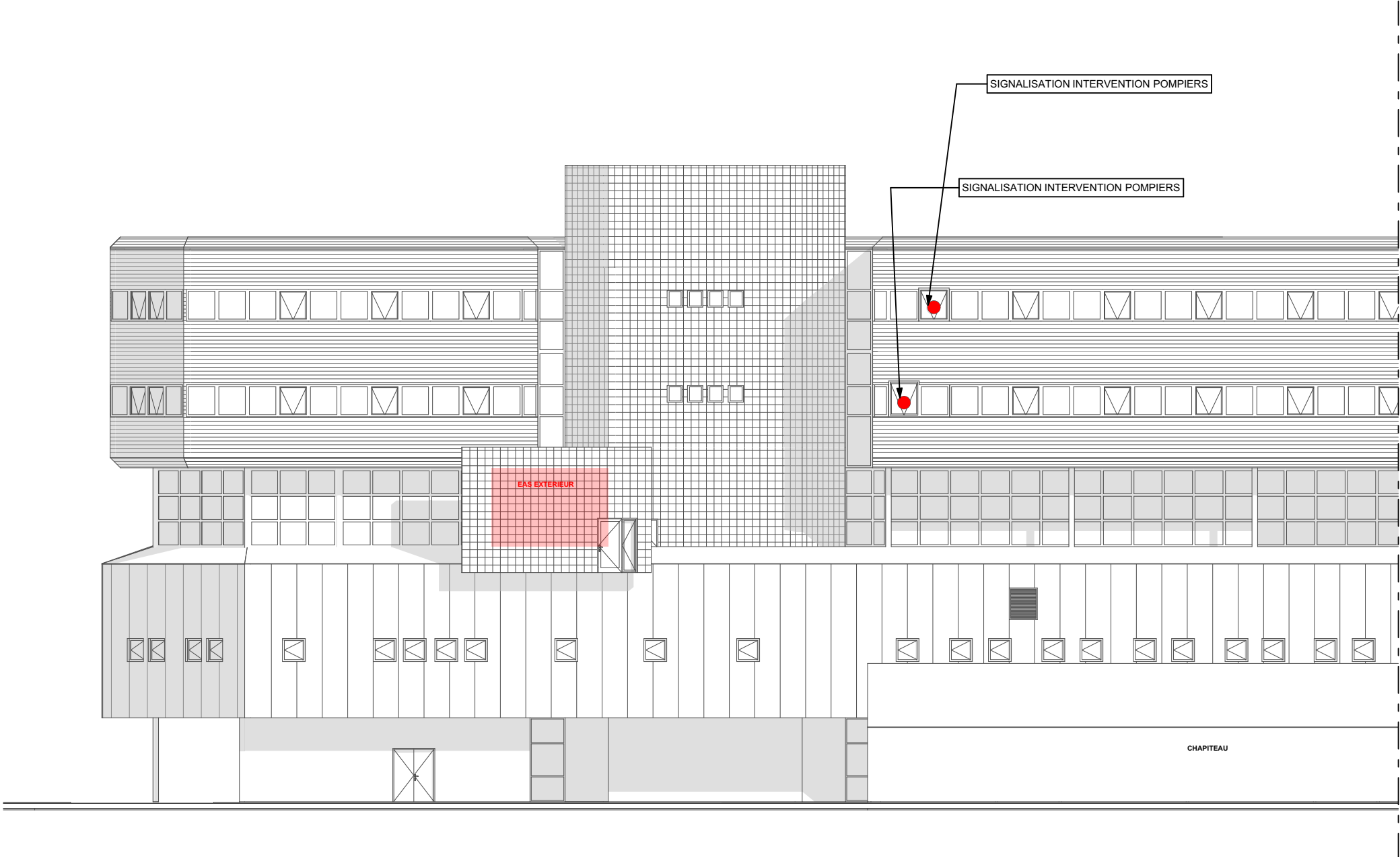
1:400

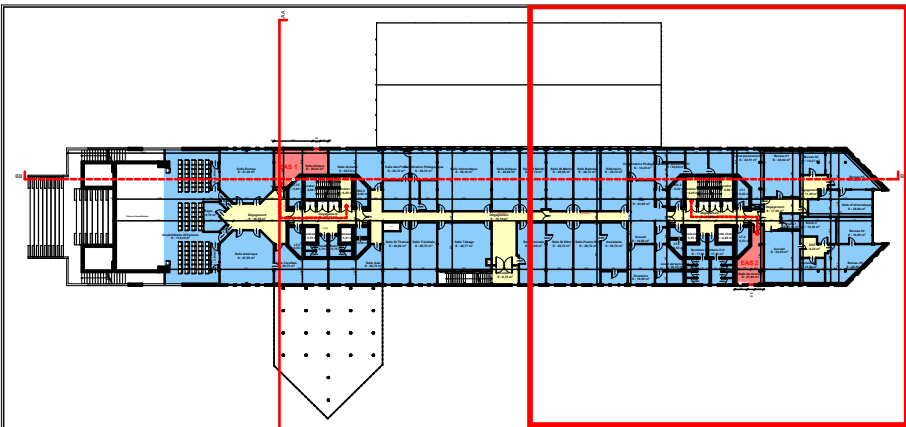
Coupe BB -B



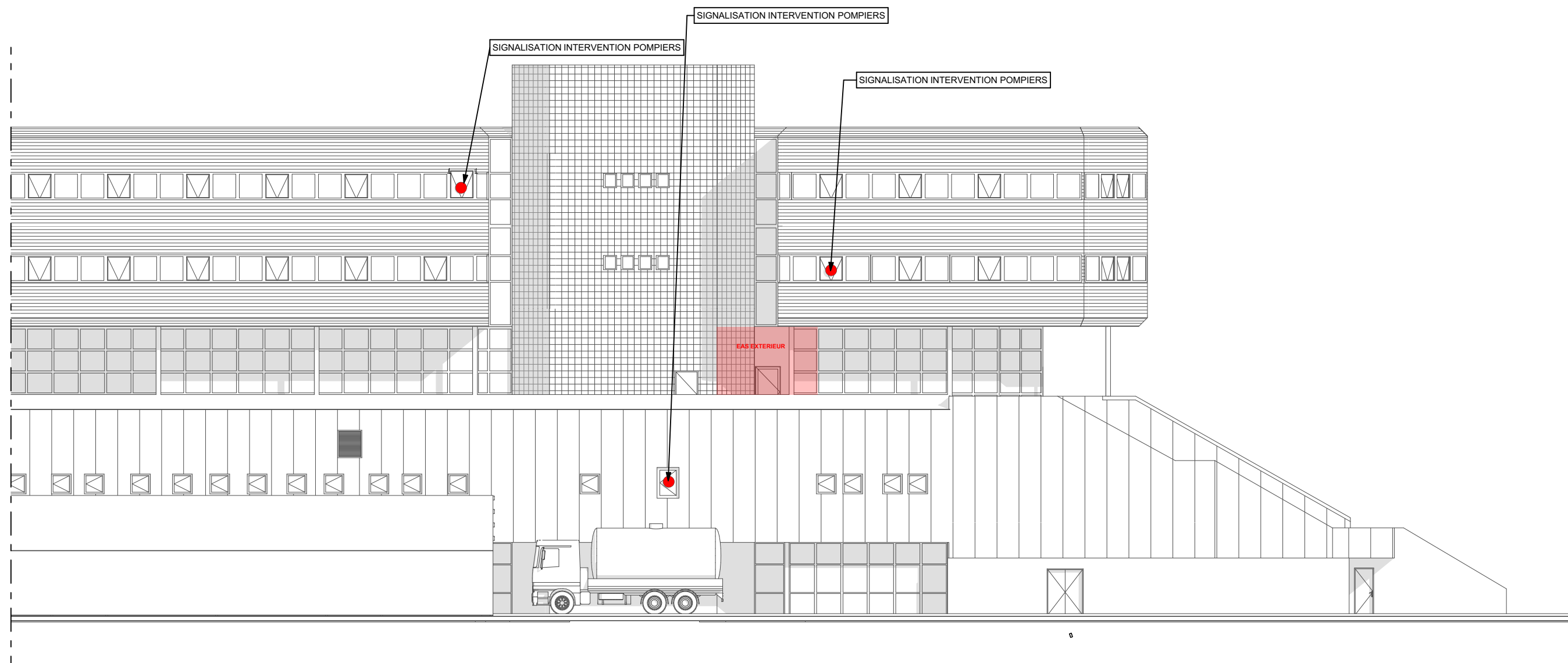


1. NIV 1 1:1000





1. NIV 1 1:1000

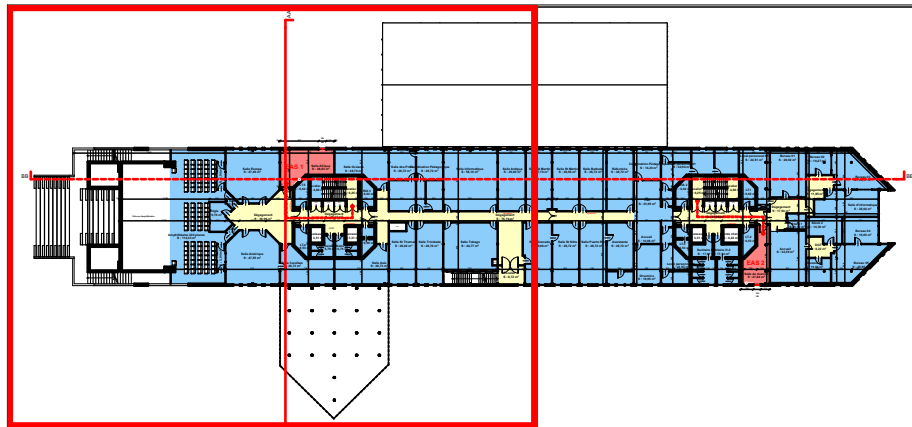


## FACADE NORD B

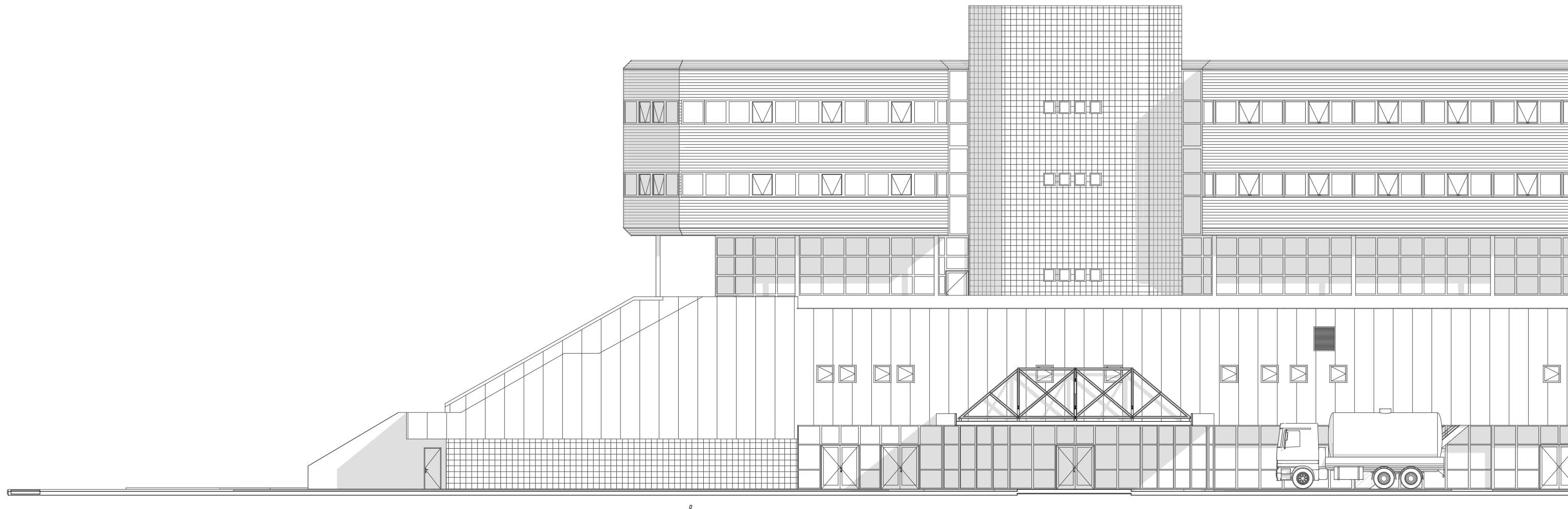
1:200,  
1:1000







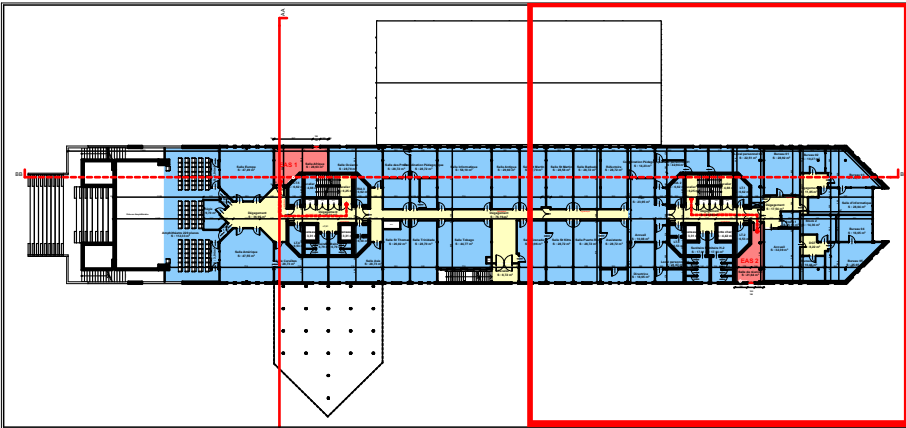
1. NIV 1 1:1000



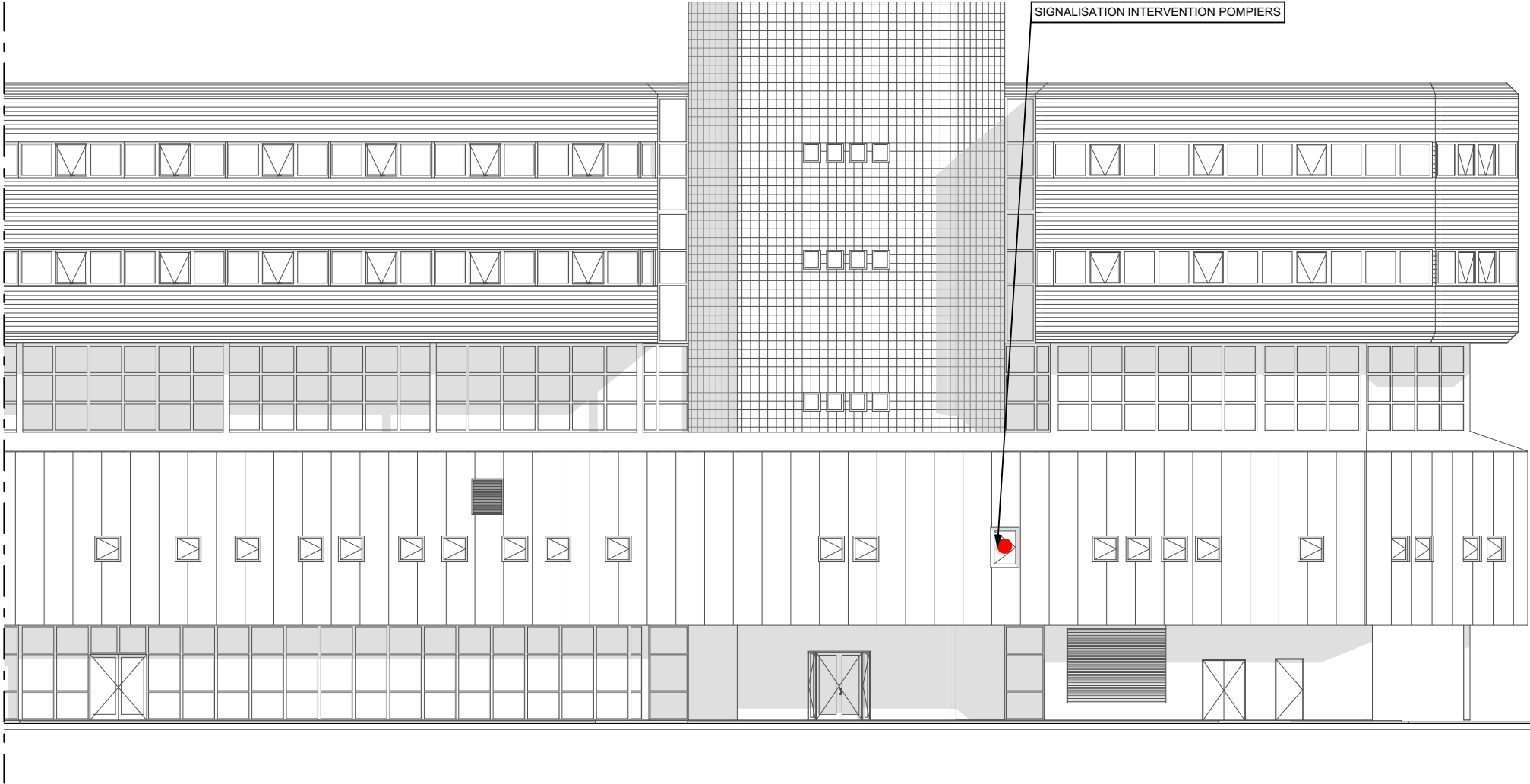
# FACADE SUD A

1:200,  
1:1000





1. NIV 1 1:1000



FACADE SUD B

1:200,  
1:1000

